



Platine vidéo couleur à boutons avec bloc électronique intégré.

- câblage Bus 2 fils intégral jusqu'à 200 postes intérieurs
- acier inox AISI 316 (4VA) épaisseur 8/10
- finition façade : inox martelé, aspect gaufré
- caméra très haute sensibilité avec éclairage
- installation en encastré ou en saillie (avec accessoires)
- indice de protection : IP44 - contre les impacts : IK10.



Caméra haute sensibilité

Eclairage (LED blanches)

Signalisation sonore appel, conversation, porte

Bouton d'appel rétroéclairé vert (1 à 8)

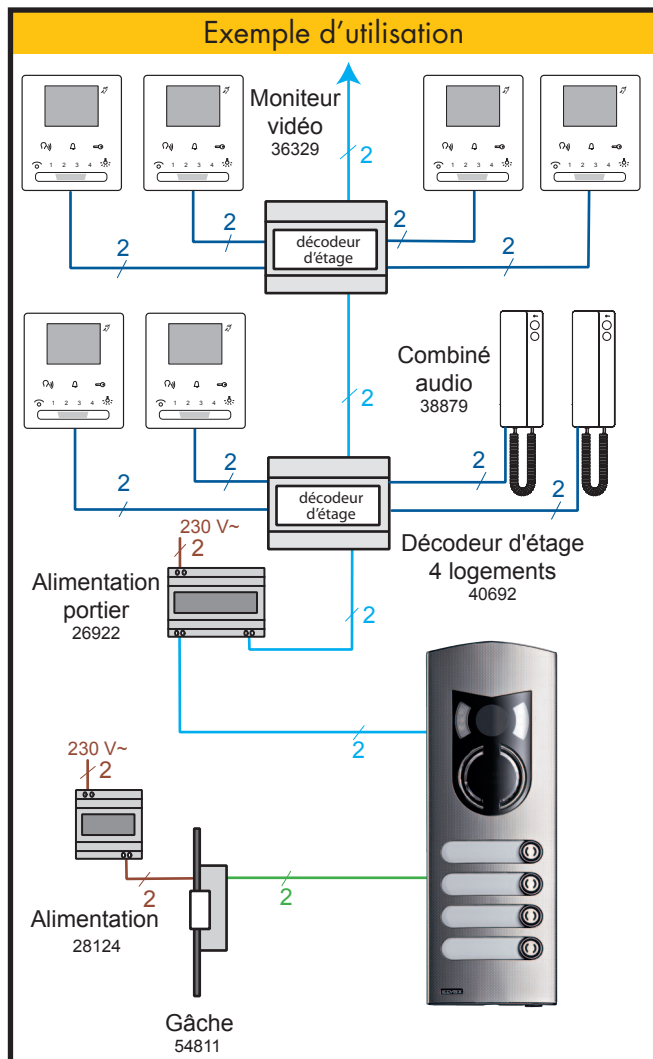
Porte étiquette rétroéclairé vert (1 à 8)

Châssis en acier inox.

Fixation de la façade au châssis au moyen d'une vis spéciale

Dimensions :

1 à 4 boutons : h : 280 x l : 100 x p : 22 mm
5 à 8 boutons : h : 395 x l : 100 x p : 22 mm



Fonctionnalités :

- Platine de rue Vidéo à boutons (1 à 8)
- Bus intégral non polarisés (audio/vidéo)
- Pas de vis en façade, fixation au châssis par une vis spéciale
- Support pour les touches en polycarbonate antichoc transparent
- Touches en polycarbonate transparent.

Type de câble	Distance maxi entre :		
	plaque de rue & combiné	plaque de rue & alimentation	alimentation & combiné
732I ou 732H	320 m	250 m	70 m
Cat.5 ou Cat.6	250 m	200 m	50 m
SYT 8/10	100 m	40 m	60 m

Dans le cas de distances plus importantes ou de plusieurs platines de rue, nous consulter.
Longueur maxi câble posé : 2000 m