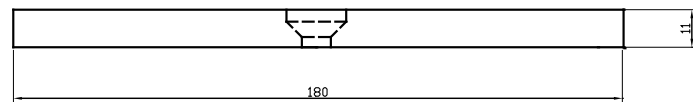
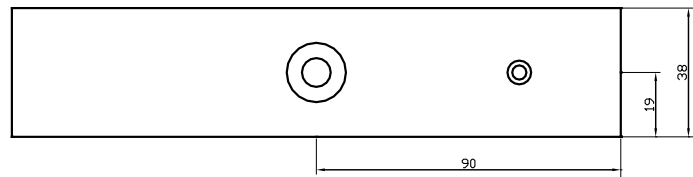
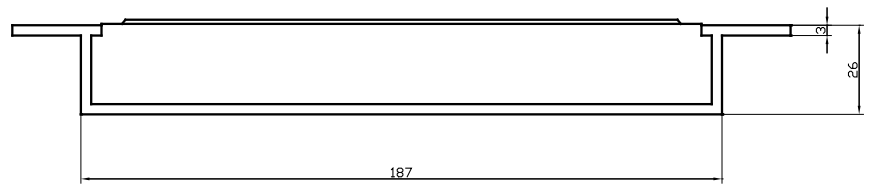
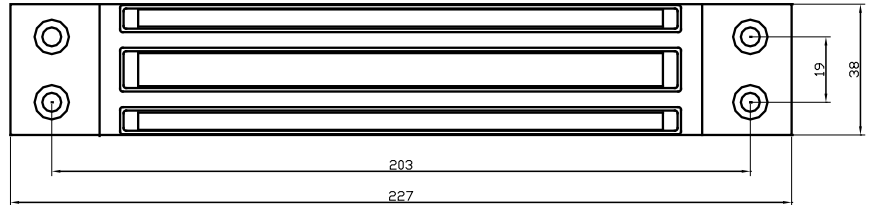
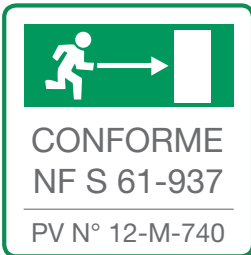




- Ventouse électromagnétique à encastrer avec contreplaque
- fonctionnement à rupture
 - multi tensions : 12 / 24 V continu



Dimensions :
 Ventouse = 227 x 38 x 26 mm
 Contreplaque = 180 x 38 x 11 mm



Caractéristiques :

Référence	50900
Montage	encastré
Résistance à l'effraction*	900 lbs / 400 kg / 4000 N
Mode de fonctionnement	à rupture de courant (verrouillée sous tension)
Tension d'alimentation	12 / 24 - Vcc
Consommation	480 mA / 240 mA
Durée maximale d'alimentation	illimité
Poids	1,9 kg

*Résistance théorique maximale, donnée à titre indicatif